

Kompetenz in Sachen Dach



# Produkte 2010

Brutto Preisliste gültig ab 1. Juli 2010

Kompetenz in Sachen Dach



## Geschäfts-, Lieferungs-, und Zahlungsbedingungen

### 1. Allgemeines

Nachstehende Geschäfts-, Lieferungs- und Zahlungsbedingungen gelten als Vertragsbestandteil für alle Geschäfte der Firmen Udo Huppers GmbH und B+K Alusysteme GmbH. Abweichende Bedingungen oder mündliche Vereinbarungen gelten nur, wenn sie entweder von der Firma Udo Huppers GmbH oder der Firma B+K Alusysteme GmbH schriftlich bestätigt werden.

Den von diesen Geschäfts-, Lieferungs- und Zahlungsbedingungen abweichenden Geschäftsbedingungen wird hiermit ausdrücklich widersprochen. Der Widerspruch gilt auch für den Fall, dass für den Widerspruch eine besondere Form festgelegt ist.

Unsere Geschäftsbedingungen gelten auch für alle künftigen Geschäftsbeziehungen, selbst dann, wenn sie nicht ausdrücklich vereinbart sind.

Mit der Auftragserteilung oder –annahme gelten unsere Bedingungen als angenommen.

### 2. Angebote, Preise, Aufträge

Angebote und Preisangaben sind freibleibend und unverbindlich. Aufträge sind erst mit unserer schriftlichen Bestätigung mit dem Inhalt der schriftlichen Bestätigung verbindlich. Es werden die am Tage der Lieferung gültigen Preise berechnet, zuzüglich der gesetzlichen Mehrwertsteuer.

### 3. Zahlung

Rechnungen sind grundsätzlich innerhalb von 30 Tagen nach Rechnungsdatum netto Kasse zahlbar. Erfolgt die Zahlung innerhalb von 14 Tagen nach Rechnungsdatum, werden 2% Skonto auf den Nettorechnungsbetrag gewährt, sofern ältere fällige Rechnungen nicht mehr offen stehen und keine anderen Zahlungsbedingungen vereinbart wurden. Bestehen mehrere Forderungen, bestimmen wir, auf welche Forderung der eingegangene Betrag zu verrechnen ist. Ein Aufrechnungs-, Zurückbehaltungs- und Minderungsrecht des Käufers ist ausgeschlossen. Bei Zahlung nach 30 Tagen ab Rechnungsdatum sind bankübliche Zinsen zu zahlen. Bei Nichteinhaltung der Zahlungsbedingungen haben wir das Recht, auch ohne Nachfrist von allen weiteren Lieferungsverpflichtungen zurückzutreten oder Schadensersatz wegen Nichterfüllung zu verlangen. Wir sind nicht verpflichtet, Wechsel in Zahlung zu nehmen. Werden sie angenommen, geschieht das unter dem Vorbehalt der Diskontierungsmöglichkeit bei unserer Bank. Alle Wechselkosten gehen zu Lasten des Wechselgebers. Die Hingabe eines Wechsels oder Schecks gilt bis zur Einlösung nicht als Zahlung. Alle Aufträge werden unter der Voraussetzung der vollen Zahlungsfähigkeit des Bestellers angenommen. Verschlechtern sich die Verhältnisse des Bestellers oder ändern sich dessen rechtliche Verhältnisse, so können wir in vollem Umfang Sicherheitsleistungen verlangen oder auch ohne vorheriges Verlangen nach Sicherheitsleistungen vom Vertrag zurücktreten oder Vorauszahlungen des gesamten Kaufpreises verlangen. Zu diesem Zeitpunkt werden alle Forderungen auch aus früheren Lieferungen sofort fällig.

### 4. Lieferung

Unsere Lieferungsmöglichkeit bleibt vorbehalten, ebenso das Recht auf Teillieferung. Die Lieferfristen werden möglichst eingehalten, sind jedoch unverbindlich. Sie werden vom Tag der Auftragsbestätigung an gerechnet. Lieferungen und Lieferfristen gelten vorbehaltlich unvorhergesehener Ereignisse, die außerhalb unseres Willens oder unserer Lieferanten liegen, insbesondere bei Fällen höherer Gewalt, Betriebsstörungen, Arbeiter-, Energie- oder Rohstoffmangel, Streik, Verkehrsstörungen usw. Sofern diese Ereignisse auf die fristgemäße Erfüllung einwirken, verlängern sich die Lieferfristen oder berechtigen uns zum vollen oder teilweisen Rücktritt vom Vertrag. Schadensersatzansprüche jeglicher Art sind ausgeschlossen. Werden Lieferungen nach technischen Angaben des Bestellers ausgeführt, so übernimmt der Besteller allein die Verantwortung für die Ordnungsmäßigkeit dieser Zeichnungen und technischen Angaben. Uns trifft nur eine Haftung, soweit uns Vorsatz und grobe Fahrlässigkeit vorgeworfen werden kann. Werden Lieferungen nach Zeichnung oder sonstigen technischen Angaben des Bestellers erstellt und ergibt sich hierdurch eine Verletzung von Schutzrechten Dritter, so stellt uns der Besteller von sämtlichen Ansprüchen frei.

### 5. Rückgaben

Die Rückgaben der von uns gelieferten Waren können nur mit unserem Einverständnis erfolgen. Die Rücksendung muss stets frei Haus erfolgen. Sonderanfertigungen und Fixlängen werden nicht zurückgenommen. Der Warenwert zurückgegebener Standardwaren wird abzüglich von 25% Bearbeitungskosten dem Konto gutgeschrieben. Bei Rückgabe von stranggepressten Standardprofilen, die in wieder verwendbarer eloxierter Ausführung (ATE) geliefert wurden, kann nur der Warenwert des Kaufpreises in der Ausführung Alu- natur (AU), ebenfalls unter Abzug von 25% Bearbeitungskosten, gutgeschrieben werden.

### 6. Gewährleistung, Schadensersatzanspruch

Wir leisten Gewähr für die vertragsgemäße Beschaffenheit der von uns gelieferten Ware. Die Gewährleistung beschränkt sich nach unserer Wahl auf den Umtausch etwa fehlerhafter Stücke gegen ordnungsgemäße Ware oder auf Rückzahlung des Kaufpreises. Ausgeschlossen ist jeglicher Schadensersatzanspruch insbesondere auch für die Mangelfolgeschäden, ebenso ausgeschlossen ist unsere Haftung für Erfüllungsgehilfen. Unsere Gewährleistung erlischt, wenn uns nicht innerhalb zweier Kalenderwochen nach Auslieferung eine schriftliche Mängelanzeige per Einschreiben zugeht. Voraussetzung für jede Gewährleistung ist, dass der Besteller uns auf Anforderung die beanstandete Ware frachtfrei zustellt. Erweist sich die Beanstandung als gerechtfertigt, so werden Frachtauslagen von uns erstattet. Auch bei einer Beanstandung ist der Kaufpreis der gelieferten Ware oder Leistung grundsätzlich gemäß unserer Zahlungsbedingungen zu bezahlen.Nach Gerichtsentscheid: Ersatz, Schadensersatz oder Folgekosten maximal höchstens bis zur Höhe des ursprünglichen Warenwertes bzw. Rechnungsbetrages.

### 7. Eigentumsvorbehalt

Das Eigentum an der gelieferten Ware bleibt uns bis zur völligen Tilgung aller aus der Geschäftsverbindung oder sonstigen Rechtsgründen erwachsenen und noch erwachsenden Forderungen vorbehalten. Wird die von uns unter Eigentumsvorbehalt gelieferte Ware vom Käufer weiterveräußert, verarbeitet oder in ein Grundstück eines Dritten derart eingebaut, dass sie wesentlicher Bestandteil des Grundstücks des Dritten wird, gehen die anstelle der Ware tretenden Forderungen des Käufers gegen seine Abnehmer oder Dritte in Höhe der uns zustehenden Forderung an uns über, ohne das es einer besonderen Abtretungserklärung bedarf. Wir sind berechtigt, die Abtretung dem Zahlungspflichtigen anzuzeigen. Ferner sind uns Unterlagen auszuhändigen bzw. Auskünfte zu erteilen, die zur Geltendmachung unserer Rechte gegen die Unterbesteller erforderlich sind.

Zieht der Käufer die Forderung ein, so gehen die kassierten Beträge bis zur Höhe unserer Forderung in unser Eigentum über. Der Käufer ist verpflichtet, die Beträge gesondert aufzubewahren und unverzüglich an uns abzuführen. Ein vereinbartes Abtretungsverbot gemäß §399 BGB zwischen dem Käufer und einem Dritten, das unsere vorstehend aufgeführten Rechte beeinträchtigt, ist uns unverzüglich mitzuteilen.

Wir können dann andere Sicherheiten oder sofortige Zahlung verlangen und die weiteren Lieferungen einstellen.

Bis zur Begleichung aller Forderungen bleibt der Eigentumsvorbehalt an allen Waren bestehen, auch soweit diese bezahlt sind. Bei Zahlungsverzug sind wir berechtigt, die unter Eigentumsvorbehalt gelieferten Waren selbstständig in Besitz zu nehmen und zur Tilgung des Kaufpreises zu verwerten.

### 8. Versand

Die Waren werden unfrei versandt. Jede Lieferung erfolgt auf Gefahr des Empfängers, auch bei Franko-Lieferungen. Ist die Ware versandbereit und verzögert sich die Versendung der Abnahme aus Gründen, die der Verkäufer nicht zu vertreten hat, so geht die Gefahr mit dem Zugang der Anzeige der Versandbereitschaft auf den Käufer über. Die Versendung gilt als zu diesem Zeitpunkt erfolgt. Falls nicht schriftlich anders vereinbart, wählen wir die Art des Versandweges. Beschädigungen und Verluste der Ware auf dem Versandwege verpflichten uns nicht zum Schadensersatz.

### 9. Abschlüsse durch Vertreter

Alle mit Vertretern getroffenen Vereinbarungen bedürfen zu ihrer Rechtsgültigkeit der schriftlichen Bestätigung entweder der Firma Udo Huppers GmbH oder der Firma B+K Alusysteme GmbH.

Ebenso sind Vertreter nicht zur Entgegennahme von Zahlungen ermächtigt, es sei denn, dass sie eine schriftliche Inkassovollmacht vorzeigen.

### 10. Erfüllungsort und Gerichtsstand

Erfüllungsort ist Schermbeck, Gerichtsstand ist in allen Fällen das Amtsgericht Wesel bzw. das Landgericht Duisburg.

### 11. Salvatorische Klausel

Sollte eine Bestimmung dieser Bedingungen der Rechtswirksamkeit ermangeln, so sollen dadurch die übrigen Bestimmungen nicht berührt werden. Die unwirksame Bestimmung soll vielmehr durch eine solche wirksame Bestimmung ersetzt oder in eine solche wirksame Bestimmung umgedeutet werden, die dem Sinn der unwirksamen Bestimmung am nächsten kommt.

Stand 03/2010

## Schnell, preiswert, zuverlässig

Das gilt seit vielen Jahren für unser Unternehmen und steht nicht zuletzt für den Erfolg unserer Produkte.

Gerade in Zeiten wirtschaftlicher Unbeständigkeit ist es wichtig an traditionellen Werten und Philosophien festzuhalten.

Praxis- und Kundenorientiertes Handeln, flexible Anpassung unserer Produkte an die Wünsche der Bauherren und eine umfangreiche Lagerhaltung lässt eine Vielzahl von Lieferungen innerhalb von 24 Stunden zu.

Unsere individuelle Beratung basiert auf Erkenntnissen, die wir seit über 20 Jahren mit den Einsatzmöglichkeiten unserer Produkte gesammelt haben. In diesem Katalog finden Sie ein breites Spektrum an unterschiedlichen Lösungen für die Anforderungen von Industrie und Handwerk. Wenn Sie darüber hinaus noch Fragen haben, steht Ihnen unser engagiertes Kundenserviceteam gerne zur Verfügung.

Natürlich können Sie uns rund um die Uhr auch im Internet unter **www.huppersdach.de** und **www.bkalu.de** besuchen um neueste Nachrichten aus unserem Unternehmen zu erfahren.

## Inhalt

### 04 Huppers VARIO-SL

Die VARIO-Serie von Huppers

### 05 Huppers VARIO-FIT

Universelle Durchführung für Flachdächer

### 06 Flachdachzubehör

Lüfter; Sanitärlüfter; Abläufe, Laubfangkörbe, Unterteile, Attika-Abläufe, Attika-Notentwässerungen, Innen-Notentwässerungen, Durchführungen, Drainagelüfter; PVC-Kleber; Sekunden-Kleber

### 10 Alusysteme

Flachdachabschlussprofile, Mauerabdeckungen, Wandanschlussprofile, Sonderprofile

### 14 Dachfarben und Farbzusatzprodukte

Dachdeckerfarbe, Kaltengobe, Dachhaut, Korrosionsschutzfarbe, Glanzüberzug, Algen-, Moos- und Pilzvernichter, Metallgrund, Tiefgrund, Siloxan

### 20 Dachmetalle

Feuerverzinkt – Beschichtet – Vollkupfer; Auflagebügel, Dachgitterroste, Dachschlitzroste, Dachtritte, Laufroststützen, Schneefanggitterstützen, Schneefanggitter, Verbindungsmuffen für Schneefanggitter, Gebirgsschneefangstützen für Rundholz, Sicherheitsdachhaken

### 26 Dachentwässerung

Dachrinnen und Fallrohre aus Kupfer und Zink einschließlich komplettem Zubehör: Standrohre PE/PVC, Laubabweiser PP, Schieferstifte

### 31 Steildachzubehör

First-/Gratrollen, First-/Gratscheibe, First-/Gratklammern, First-/Gratlattenhalter, Traufenzuluftelement, Traufenkamm, Traufenlüftungsleiste mit Traufenkamm, Flexschläuche, Dachlattenverlängerungen, Blei-Antennenpfanne, Wandanschluß-Rollen, Repaband-Rollen, Taubenabwehr; Dohlgitter, Kehldichtungskeil

### 34 Balkonentwässerung

Alu-Drainelement, Drehbare Höhenversteller, Verbinder, Alu-Drainplatten, Stelzgerausgleichsteller, Stelzlager, Ausgleichring

### 35 Bestellformular



## Die VARIO-Serie von Huppers

### Huppers VARIO-SL

Der Huppers VARIO-SL vereinfacht Ihnen die Lagerhaltung und ermöglicht verschiedene Anwendungen mit einem System.

Durch das innovative EASY-KLICK-SYSTEM erweitern Sie den Flachdachlüfter binnen Sekunden in einen Sanitärlüfter! Mit diesem System bleiben Sie bei geringerer Lagerhaltung trotzdem hoch flexibel.

Gefertigt wird der Huppers VARIO-SL aus hochwertigem PVC-U, welches sich durch seine hohe Festigkeit und Steifigkeit auszeichnet.

PVC-U bietet eine hervorragende Widerstandsfähigkeit gegen Witterungseinflüsse, anorganischen und organischen Chemikalien, sowie oxidierenden Materialien.

Erweitern Sie den DN 125 Entspannungslüfter mit den VARIO-Rohren DN 100 und DN 125 zu einem Sanitärlüfter.

### Das innovative EASY-KLICK-SYSTEM

Unsere Produkte garantieren Ihnen ein Höchstmaß an Qualität. Bei der Realisierung unserer Produkte legen wir größten Wert auf Professionalität und Flexibilität. Dafür steht Huppers seit Jahren.

Erfahren Sie die Kompetenz in Sachen Dach.



### Huppers VARIO-SL

	VE	KSU	PYE	Hart-PVC	Folie*
VARIO-SL Lüfter DN 125/100	8	—	28,50	25,00	27,70
VARIO-Unterteil DN 100	10	23,20	—	17,30	31,30
VARIO-Unterteil DN 125	10	29,60	—	23,70	37,80



DN 100

DN 125

### Huppers VARIO-SL Rohrlänge 400 mm

	VE	Preis
VARIO-Rohr DN 100	20	6,50
VARIO-Rohr DN 125	20	12,20



## Huppers VARIO-FIT

Mit dem Huppers VARIO-FIT sind Ihrer Flexibilität kaum Grenzen gesetzt. Durch Erwärmung des speziellen Schumpfschlauches, zieht sich dieser zusammen und legt sich in Sekunden um Absturzsicherungen, Rohre, Kabel, etc.

Der Huppers VARIO-FIT ist lieferbar in den Größen: DN 30, DN 50, DN 70

### Universal-Durchgang mit Schumpfschlauch

	VE	KSU	PYE	Hart-PVC	Folie*
DN 30	20	30,00	—	26,50	—
DN 50	20	35,50	32,50	31,00	34,00
DN 70	15	36,50	35,00	33,00	35,00

## Technische Daten

### PVC-Rohr

PVC-Rohr	Schumpfschlauch mittelwandig, Schumpfrate 3:1				
	Außen Ø mm	Innen Ø mm	Wandstärke mm	Vor Schrumpfung Innen Ø mm	Nach Schrumpfung Innen Ø mm
DN 30	32	28	2,0	33,0	10,2
DN 50	50	46	2,0	52,1	19,1
DN 70	75	70	2,4	75,0	22,0

### Physikalische Eigenschaften:

Dauereinsatztemperatur:	-55°C bis 110°C
Schrumpftemperaturen:	120°C
Reißdehnung:	550%
Biegsamkeit bei Kälte:	bricht nicht bei -55°C
Längsschrumpf:	+1% bis -10% max.

### Chemische Eigenschaften:

Kupferverträglichkeit:	nicht korrosiv
Chemikalienbeständigkeit:	gut bis excellent
Wasseraufnahme:	0,10%

\* Folie muss gestellt werden!

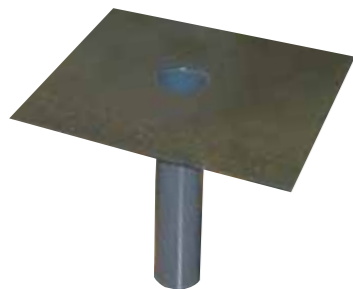
\* Folie muss gestellt werden!

**Lüfter** mit abnehmbarer Wetterkappe

		VE	Flansch aus Elastomer-Bitumen		Flansch aus	
			KSU	PYE	Hart-PVC	Folie*
DN 50	€/Stück	8	—	17,40	15,10	16,30
DN 70	€/Stück	8	—	20,00	17,60	18,80
DN 100	€/Stück	8	—	24,20	21,90	23,00
DN 125	€/Stück	8	—	32,00	29,70	30,90
DN 150	€/Stück	6	—	—	44,90	55,60
DN 200	€/Stück	6	—	—	56,40	66,40
DN 250	€/Stück	6	—	—	71,60	80,80
DN 300	€/Stück	6	—	—	103,30	110,70

**Sanitärlüfter** mit abnehmbarer Wetterkappe

		VE	Flansch aus Elastomer-Bitumen		Flansch aus	
			KSU	PYE	Hart-PVC	Folie*
DN 50	€/Stück	8	—	21,10	18,80	20,00
DN 70	€/Stück	8	—	24,00	21,70	22,80
DN 100	€/Stück	6	—	30,30	27,90	29,10
DN 125	€/Stück	5	—	37,20	34,80	36,00
DN 150	€/Stück	6	—	—	54,70	64,90
DN 200	€/Stück	6	—	—	64,70	74,20
DN 250	€/Stück	6	—	—	83,80	92,30
DN 300	€/Stück	6	—	—	115,80	122,50

**Abläufe**

		VE	Flansch aus Elastomer-Bitumen		Flansch aus	
			KSU	PYE	Hart-PVC	Folie*
DN 30	€/Stück	8	18,70	—	12,90	—
DN 50	€/Stück	8	20,60	17,10	14,80	15,90
DN 70	€/Stück	8	22,00	18,50	16,10	17,30
DN 100	€/Stück	8	26,00	22,50	20,10	21,30
DN 125	€/Stück	8	32,50	29,00	26,70	27,80
DN 150	€/Stück	6	47,80	—	36,10	47,30
DN 200	€/Stück	6	58,80	—	47,10	57,70
DN 250	€/Stück	6	64,10	—	52,40	62,60
DN 300	€/Stück	6	75,30	—	63,60	73,20

**Unterteile**

		VE	Flansch aus Elastomer-Bitumen		Flansch aus	
			KSU	PYE	Hart-PVC	Folie*
DN 30	€/Stück	10	16,50	—	10,60	—
DN 50	€/Stück	10	17,40	—	11,60	25,60
DN 70	€/Stück	10	19,50	—	13,70	27,70
DN 100	€/Stück	10	23,20	—	17,30	31,30
DN 125	€/Stück	10	29,60	—	23,70	37,80
DN 150	€/Stück	6	38,20	—	26,50	38,40
DN 200	€/Stück	6	46,50	—	34,80	46,10
DN 250	€/Stück	6	51,80	—	40,10	51,00
DN 300	€/Stück	6	61,40	—	49,70	60,00

\* Folie muss gestellt werden!  
Sondermaße bzw. Sonderlängen auf Anfrage lieferbar.

**Balkonabläufe** Rohrlänge: ~ 600 mm

		VE	Flansch aus Elastomer-Bitumen		Flansch aus	
			KSU	PYE	Hart-PVC	Folie*
DN 50	€/Stück	6	40,30	—	33,50	44,30
DN 70	€/Stück	6	45,10	—	39,20	49,50
DN 100	€/Stück	6	54,40	—	48,50	58,10

**Attika-Abläufe 90° rund** Rohrlänge: ~ 400 mm

		VE	Flansch aus Elastomer-Bitumen		Flansch aus	
			KSU	PYE	Hart-PVC	Folie*
DN 30	€/Stück	8	28,40	—	19,50	34,50
DN 50	€/Stück	8	30,30	—	22,00	36,90
DN 70	€/Stück	8	33,30	—	24,40	39,20
DN 100	€/Stück	8	36,70	—	27,80	42,30
DN 125	€/Stück	8	46,30	—	35,00	51,50
DN 150	€/Stück	6	53,30	—	42,00	58,80

**Attika-Abläufe 45° rund** Rohrlänge: ~ 400 mm

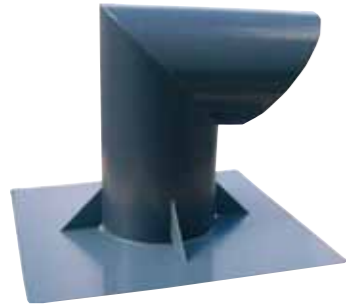
		VE	Flansch aus Elastomer-Bitumen		Flansch aus	
			KSU	PYE	Hart-PVC	Folie*
DN 50	€/Stück	8	52,40	—	37,40	42,40
DN 70	€/Stück	8	54,70	—	39,70	44,70
DN 100	€/Stück	8	68,50	—	53,40	47,80

**Innennotentwässerungen** Rohrlänge: ~ 400 mm

		VE	Flansch aus Elastomer-Bitumen		Flansch aus	
			KSU	PYE	Hart-PVC	Folie*
DN 50	€/Stück	8	—	—	14,40	28,40
DN 70	€/Stück	8	—	—	15,70	29,70
DN 100	€/Stück	8	—	—	19,50	33,60
DN 125	€/Stück	8	—	—	26,00	40,00
DN 150	€/Stück	6	—	—	34,70	46,00
DN 200	€/Stück	6	—	—	45,40	56,00
DN 250	€/Stück	6	—	—	50,60	61,00
DN 300	€/Stück	6	—	—	61,40	71,00

\* Folie muss gestellt werden!  
Sondermaße bzw. Sonderlängen auf Anfrage lieferbar.

### Flachdachdurchführungen



DN	€/Stück	VE	Flansch aus Elastomer-Bitumen		Flansch aus	
			KSU	PYE	Hart-PVC	Folie*
DN 100	€/Stück	2	—	—	92,10	—
DN 150	€/Stück	2	—	—	137,40	—
DN 200	€/Stück	2	—	—	172,60	—
DN 250	€/Stück	2	—	—	244,80	—
DN 300	€/Stück	2	—	—	375,40	—

Auch in anderen Abmessungen lieferbar, bitte anfragen.

### Antennen- und Kabeldurchführungen



DN	€/Stück	VE	Flansch aus Elastomer-Bitumen		Flansch aus	
			KSU	PYE	Hart-PVC	Folie*
DN 30	€/Stück	8	—	—	10,10	22,20
DN 50	€/Stück	8	—	—	11,00	23,00
DN 70	€/Stück	8	—	—	13,00	25,00
DN 100	€/Stück	8	—	—	16,50	28,20

### Attika-Notentwässerungen rund, Rohrlänge: ~ 400 mm



DN	€/Stück	VE	Flansch aus Elastomer-Bitumen		Flansch aus	
			KSU	PYE	Hart-PVC	Folie*
DN 30	€/Stück	8	19,10	—	13,20	25,70
DN 50	€/Stück	8	21,50	—	15,70	28,00
DN 70	€/Stück	8	24,00	—	18,10	30,30
DN 100	€/Stück	8	27,30	—	21,40	33,40

### Attika-Notentwässerungen eckig



Breite x Höhe x Länge	€/Stück	VE	Flansch aus Elastomer-Bitumen		Flansch aus	
			KSU	PYE	Hart-PVC	Folie*
300 x 100 x 300 mm	€/Stück	6	97,50	—	72,50	—
300 x 100 x 500 mm	€/Stück	6	112,50	—	87,50	—
400 x 100 x 500 mm	€/Stück	6	125,00	—	99,70	—
500 x 100 x 500 mm	€/Stück	6	136,90	—	111,90	—

Auch in anderen Abmessungen lieferbar, bitte anfragen.

\* Folie muss gestellt werden!  
Sondermaße bzw. Sonderlängen auf Anfrage lieferbar.



### Laubfangkörbe Verzinkt und gegen Korrosion beschichtet

DN	€/Stück	VE	Preis
DN 50/70	€/Stück	100	2,70
DN 100/125	€/Stück	100	2,80
DN 150/200	€/Stück	20	6,70

### Laubfangkörbe Alu, 2 mm stark

Breite x Länge x Höhe	€/Stück	VE	Preis
XL 320 x 320 x 45 mm	€/Stück	10	51,30
XXL 500 x 500 x 150 mm	€/Stück	5	99,50

### Sekundenkleber

50 ml Flasche	€/Stück	VE	Preis
	€/Stück	10	16,30

### PVC-Kleber

Tube 200 g	€/Stück	VE	Preis
	€/Stück	10	8,60



### PVC-Drainagelüfter Rohrlänge: ~ 500 mm

DN	€/Stück	VE	Preis
DN 100	€/Stück	20	10,40
DN 150	€/Stück	12	29,00

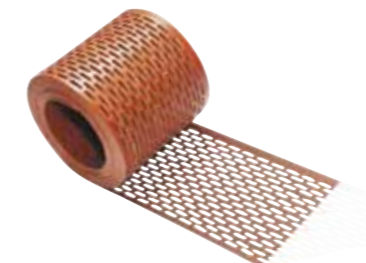
### Rohrlänge: ~ 150 mm

DN	€/Stück	VE	Preis
DN 100	€/Stück	40	7,00
DN 150	€/Stück	24	23,60



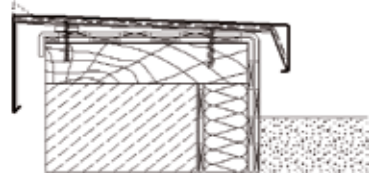
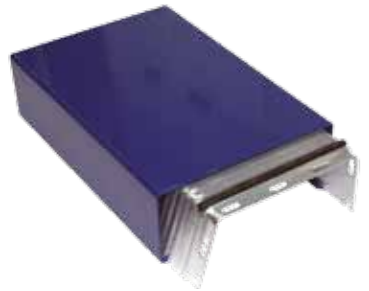
### Hart-PVC Schutzgitter 5 m lang, in rot, braun und schwarz Bandstärke: 1 mm, Lochgröße: 12 x 3 mm, Lochabstand: 2/2 mm, Lochanteil ca. 47 %

Breite	€/Stück	VE	Preis
50 mm breit	€/Stück	48	2,50
80 mm breit	€/Stück	40	3,40
100 mm breit	€/Stück	24	4,00



\* Folie muss gestellt werden!  
Sondermaße bzw. Sonderlängen auf Anfrage lieferbar.

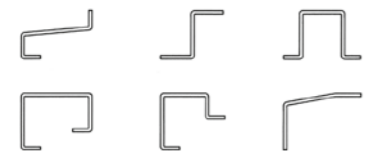
**Mauerabdeckung BK-MAG** Standardlänge: 3.000 mm, andere Längen lieferbar, Komplettpreis inkl. 4 Kantungen und Systemhalter BK 90 mit 2-facher EPDM-Dichtung



Abwicklung in mm	Halteabstand 1,0 m		Zulage RAL* €/m	Zulage Ecke 90° €/Stück	Zulage Endstück €/Stück
	1,5 mm €/m	2,0 mm €/m			
200	12,20	15,20	5,30	36,90	21,00
250	15,10	18,90	6,70	36,90	21,00
300	17,90	22,60	8,00	36,50	21,00
350	20,50	25,70	9,30	38,10	21,70
400	23,20	29,20	10,60	38,10	21,70
450	25,60	32,80	12,00	38,70	21,70
500	28,40	36,70	13,30	46,40	28,10
550	31,60	40,10	14,90	46,40	28,10
600	34,50	43,40	15,90	46,40	28,40
650	36,90	46,80	17,20	47,00	28,40
700	—	50,30	18,60	47,00	30,50
750	—	53,80	19,90	48,40	35,80
800	—	57,90	21,20	48,40	36,30
850	—	61,40	22,50	49,30	36,70
900	—	64,90	23,90	58,80	37,20
950	—	68,20	25,20	60,10	37,60
1000	—	71,70	26,50	61,90	38,50

Genauere Halteabstände, Materialdicken etc. in unseren technischen Unterlagen. Sonderecken je Abweichung: 20,00 €, Gefälle-Ecken: 2 × Eckzulage.

**Sonderkanteile aus Aluminium** Standardlänge: 3.000 mm, andere Längen lieferbar, Preis inkl. 4 Kantungen

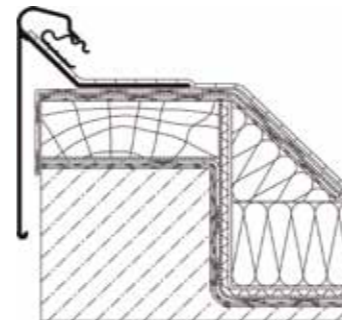


Abwicklung in mm	Blechdicke			Zulage RAL* €/m	Stoßverb. Riffel dünn €/Stück	Zulage Ecke 90° €/Stück	Zulage Endstück €/Stück
	1,0 mm €/m	1,5 mm €/m	2,0 mm €/m				
200	6,10	8,90	12,10	5,30	3,10	36,90	21,00
250	7,70	11,20	15,20	6,70	3,70	36,90	21,00
300	9,20	13,60	18,40	8,00	4,20	36,90	21,00
350	10,80	15,60	21,20	9,30	4,90	38,10	21,70
400	12,50	18,00	24,30	10,60	5,40	38,10	21,70
450	13,80	19,50	27,60	12,00	5,80	38,70	21,70
500	15,50	22,40	30,50	13,30	6,60	46,40	28,10
550	—	24,70	33,60	14,90	7,00	46,40	28,10
600	—	27,00	36,60	15,90	7,70	46,40	28,40
650	—	29,20	39,60	17,20	8,40	47,00	28,40
700	—	31,50	42,70	18,60	8,90	47,00	30,50
750	—	33,80	45,70	19,90	9,30	48,40	35,80
800	—	—	48,80	21,20	10,10	48,40	36,30
850	—	—	52,10	22,50	10,50	49,30	36,70
900	—	—	55,00	23,90	11,20	58,80	37,20
950	—	—	58,10	25,20	11,90	60,10	37,60
1000	—	—	61,10	26,50	12,40	61,90	38,50

Preis für Lochung nach Aufwand. Andere Baumuster und Sonderanfertigungen lieferbar; bitte anfragen. Sonderecken je Abweichung: 20,00 €, Gefälle Ecken: 2 × Eckzulage.

\* Bei Oberflächen-Beschichtung unter 10 m² zuzügl. Kleinmengenzulage 55,00 € netto.

**Flachdachabschlussprofile BK Profi-Z** Standardlänge: 4.000 mm. Komplettpreis inkl. Klemmhalter und Stoßverbinder, Lochung: Ø = 8 mm, Lochabstand: 300 mm

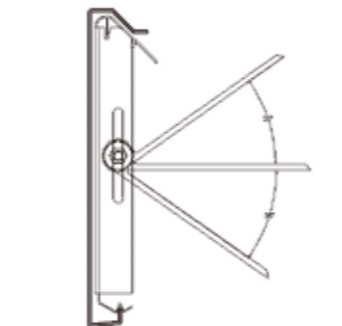
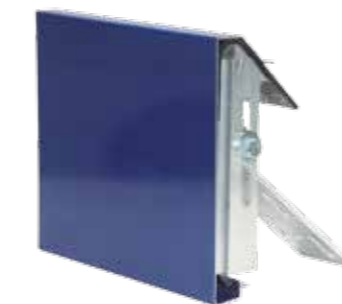


Blendenhöhe in mm	Alu natur €/m	Zulage RAL* €/m	VE m
130	18,50	6,30	80
150	20,90	7,30	80
200	27,80	9,80	80

Ecken 90° 250 x 250	Zulage Alu natur €/Stück	Zulage RAL* €/Stück	VE Stück
für PROFIZ 150 - 200	12,60	14,50	20
Sonderecken, je Abweichung	15,70	—	—
Gefälleecken	23,10	—	—
Endkappe	19,90	—	10
Wasserspeier	47,20	—	10

**Flachdachabschlussprofile BK ECO-II** Standardlänge: 3.000 mm, Komplettpreis inkl. Halter HE 150, höhen- und neigungsverstellbar, Trägerprofil, Stoßverbinder, Windlastannahmen für DIN 1055



Blendenhöhe in mm	Materialstärke			Halteabstand Stück/m	Sturmsicherung	Zulage RAL* €/m	Eckzulage inkl. Halter €/Stück
	1,5 mm €/m	2,0 mm €/m	2,5 mm €/m				
150	20,70	24,70	—	1,50	—	6,00	29,30
200	23,30	28,10	—	1,50	—	6,60	30,20
250	26,10	31,10	—	1,50	—	7,30	31,50
300	28,20	34,60	—	1,50	—	8,40	32,00
350 <sup>1)</sup>	33,20	40,50	—	1,50 <sup>1)</sup>	✓	9,70	35,60

Ab 350 mm Blendenhöhe Preise inkl. Sturmbefestigung. Bei Gebäudehöhen ab 20 m muß der Halteabstand reduziert werden. Genauere Halteabstände, Materialdicken, etc. in unseren technischen Unterlagen. <sup>1)</sup> Bei Gebäudehöhen über 8 m muß der Halteabstand auf 1 m verringert werden.

Sonderecken je Abweichung: 15,00 €/Stück  
 Gefälle-Ecken: 2 × Eckzulage  
 Trägerprofil Verlängerung auf 120 mm: 7,50 €/m  
 Trägerprofil Verlängerung auf 170 mm: 8,50 €/m  
 Endkappe Blendenhöhe bis 300 mm: 21,00 €/Stück  
 Endkappe Blendenhöhe ab 350 mm: 25,00 €/Stück

\* Bei Oberflächen-Beschichtung unter 10 m² zuzügl. Kleinmengenzulage 55,00 € netto.

**Flachdachabschlussprofile BK Profi-M** Standardlänge: 3.000 mm, Komplettpreis inkl. Halter HW 150, höhen- und neigungsverstellbar, Trägerprofil für Folien- oder Schweißbahnanchluss, Stoßverbinder Windlastannahme für DIN 1055

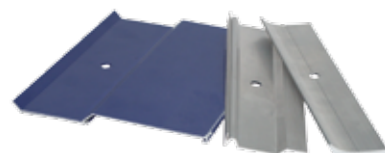
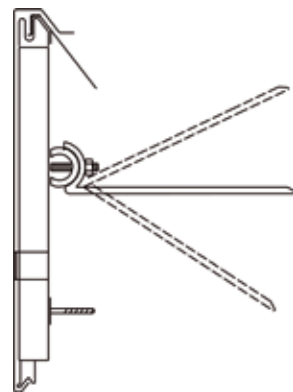


Blendenhöhe in mm	Materialstärke			Halterabstand Stück/m	Sturmsicherung	Zulage RAL* €/m	Eckzulage inkl. Halter €/Stück
	1,5 mm €/m	2,0 mm €/m	2,5 mm €/m				
350 <sup>1)</sup>	34,60	43,70	56,50	1,50 <sup>1)</sup>	—	11,00	37,80
400	—	50,10	61,70	1,00	✓	12,30	40,60
450	—	54,40	67,70	1,00	✓	13,40	41,50
500	—	58,30	71,30	1,00	✓	14,70	44,20
550	—	61,70	76,90	1,00	✓	15,70	46,00
600	—	—	82,40	1,00	✓	17,10	48,70
650	—	—	87,10	1,00	✓	18,20	50,50
700	—	—	92,60	1,00	✓	19,90	56,80

Blendenhöhen bis 1,50 m lieferbar; bitte anfragen.

Ab 400 mm Blendenhöhe, Preise inkl. Sturmbefestigung.  
Bei Gebäudehöhen über 20 m muß der Halterabstand reduziert werden.  
Genauere Halterabstände, Materialdicken etc. in unseren technischen Unterlagen.  
<sup>1)</sup> Bei Gebäudehöhen über 8 m muß der Halterabstand auf 1 m verringert werden.

- Sonderecken, je Abweichung: 15,00 €/Stück
- Gefälle-Ecken: 2 x Eckzulage
- Trägerprofil Verlängerung auf 120 mm: 7,50 €/m
- Trägerprofil Verlängerung auf 170 mm: 8,50 €/m
- Endkappe Blendenhöhe bis 300 mm: 21,00 €/Stück
- Endkappe Blendenhöhe ab 350 mm: 25,00 €/Stück

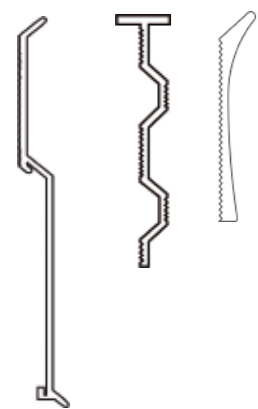


**Wandanschlussprofile** Standardlänge: 3.000 mm  
Lochung Ø = 8 mm, Lochabstand: 200 mm

	Alu natur €/m	Zulage RAL* €/m	VE m
BK 50	2,50	5,10	1980
BK 60	1,80	6,30	1980
BK 60 N	1,20	6,30	1980
BK 150 TW, inkl. Stoßverbinder	7,00	9,50	90
BK 180 TW, inkl. Stoßverbinder	17,50	10,60	90
BK 250 TW, inkl. Stoßverbinder	21,50	12,20	90
andere Höhen auf Anfrage lieferbar			

Ecken	Zulage Alu natur €/Stück	Zulage* RAL €/Stück	VE Stück
Zulage Ecke 90°, 200 x 200 mm	12,00	13,40	20
Sonderecken, je Abweichung	15,00	—	—

Andere Baumuster und Sonderanfertigungen lieferbar; bitte anfragen.



BK 150 TW BK 60N BK 50

\* Bei Oberflächen-Beschichtung unter 10 m² zuzügl. Kleinmengenzulage 55,00 € netto.

**System-/Sonderprofile**



	Alu natur €/m	Länge mm	VE m
Halterprofil BK 90 mit Langloch	7,00	5000	500
EPDM-Dichtung für BK 90	0,60	—	250

**Kiesleiste aus Aluminium** Typ Winkel mit Langloch  
Materialstärke: 1,5 mm  
Länge: 2.000 mm  
Anschraubsteg: 70 mm



	Alu natur €/m	Abmessung mm	VE m
Kiesleiste, Typ Winkel, 70 mm	8,50	70 x 70	100
Kiesleiste, Typ Winkel, 100 mm	10,90	100 x 70	90
Stoßverbinder, 70 mm	1,10	70	100
Stoßverbinder, 100 mm	1,20	100	100

**Kiesleiste aus verzinktem Stahlblech** Typ Dreikant mit Langloch  
Materialstärke: 0,7 mm  
Länge: 2.000 mm



	Verzinkt €/m	Höhe mm	VE m
Kiesleiste, Typ Dreikant, 50 mm	10,90	50	100

Andere Baumuster und Sonderanfertigungen lieferbar; bitte anfragen.  
Wir verweisen besonders auf die „Richtlinien für die Planung und Montage für Flachdächer“. Befestigungsmittel (Schrauben, Dübel etc.) gehören nicht zum Lieferumfang.  
Fixlängen: Abrechnung immer auf volle 50 cm aufgerundet.

**Huppers Dachdeckerfarbe „Classic“** Glanzgrad: seidenmatt

Ein hochwertiges Reinacrylat mit zusätzlichem Filmschutz gegen Algen-, Moos- und Pilzbefall. Geeignet für Betondachsteine und Tonziegel und zur Farbtonangleichung von Dachzubehörteilen.

Standardfarbtöne		VE*	Preis
0,75 l Dose	€/Stück	16	9,00
2,5 kg Eimer	€/Stück	4	26,50
22 kg Gebinde	€/Stück	1	149,00

- hohes Widerstandsvermögen gegen Witterungs- und Umwelteinflüsse
- hohe Elastizität auch bei niedrigen Temperaturen
- wasserdampfdiffusionsoffen und wasserdicht
- auch hervorragend geeignet für Fassadenbeschichtungen

Sonderfarbtöne ab 100 kg möglich; bitte anfragen.



**Huppers Dachdeckerfarbe „ST“** Glanzgrad: seidenmatt

Co-Polymer-Acrylatdispersion in Standardqualität. Geeignet als Reparatur- und Ausbesserungsfarbe und zur Farbtonangleichung von Dachzubehörteilen an die Dachfarbe.

Standardfarbtöne		VE*	Preis
0,75 l Dose	€/Stück	16	7,50
2,5 kg Eimer	€/Stück	4	21,00



Farbabweichungen sind drucktechnisch bedingt!  
\*Abnahme nur volle VE's

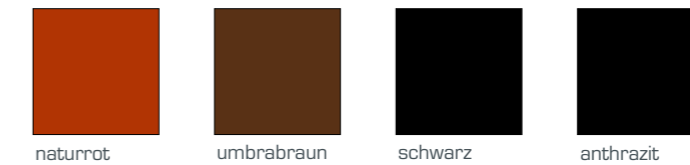
**Huppers Dachdeckerfarbe *NANO-TECH*** Glanzgrad: seidenglänzend

Hochelastische Reinacrylat-Beschichtung für Betondachsteine und Tonziegel mit Nanopartikeln und innovativer Schmutzabweiseformel.

Standardfarbtöne		VE*	Preis
22 kg Gebinde	€/Stück	1	175,00



- Schmutz perlt mit dem Regen ab
- schnelle Oberflächentrocknung nach dem Vorbild der Natur
- extrem haltbar und witterungsbeständig
- Werkstoffvernetzung auf neuestem Stand der Technologie
- UV-stabile Zusammensetzung



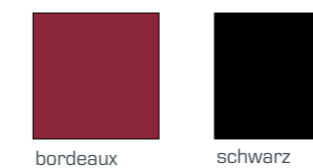
**Huppers Dachdeckerfarbe** Glanzgrad: glänzend

Glänzende, umweltverträgliche Reinacrylatfarbe in zwei trendigen Farben für die Renovierung von Tondachziegeln und Betondachsteinen. Der Werkstoff ist langlebig, diffusionsfähig, schmutzabweisend, zähelastisch und über Jahre wetterbeständig nach VOB DIN 18363.

		VE*	Preis
0,75 l Dose (nur schwarz)	€/Stück	16	11,50
22 kg Gebinde	€/Stück	1	167,00



Für eine hochglänzende Oberfläche zusätzlich **Huppers Glanzüberzug** aufbringen.



Farbabweichungen sind drucktechnisch bedingt!  
\*Abnahme nur volle VE's



**Kaltengobe** Standardfarbton: altfarben  
Glanzgrad: seidenglänzend

	€/Stück	VE	Preis
0,75 l Dose		16	11,60
15 l Gebinde		1	146,00

Alle anderen Farbtöne bestellen Sie bitte beim jeweiligen Ziegelwerk!



**Dachhaut** Standardfarbton: lichtgrau

	€/Stück	VE	Preis
22 kg Gebinde		1	169,50

**Polyestervlies**

	€/Stück	VE	Preis
100 m <sup>2</sup> Rolle		1	229,30



**Korrosionsschutzfarbe** Standardfarbton: lichtgrau

	€/Stück	VE	Preis
0,75 l Dose		16	14,50
2,50 l Eimer		6	38,60

**Huppers-Dachfarben umweltschonend**

**Art des Werkstoffes:** Organische Dispersionsfarbe

**Verwendungszweck:** Wetterfeste Renovierfarbe für verwitterte, geneigte Dachflächen aus Betondachsteinen, Faserzementplatten und Tondachziegeln sowie Dachfarbe zur Farbtonangleichung von Zubehörteilen aus Aluminium, Blei, Kupfer, Zink, Holz, Putz und Hart-PVC. Außerdem hervorragend geeignet für Fassadenbeschichtungen.

**Eigenschaften:** Wasserverdünnbar und umweltschonend, wetterbeständig, jedoch gut wasserdampfdurchlässig, lange Zeit licht- und farbtonebeständig, hervorragend beständig gegen Umwelteinflüsse wie sauren Regen; alkalifest. Unsere Produkte sind auf die Hausfarben der führenden Hersteller von Betondachsteinen, Faserzementplatten und Tondachziegeln abgestimmt. Nicht für Dächer mit stehendem Wasser einsetzen.

**Glanzgrad:** Huppers-Dachdecker-Farbe = seidenmatt / Huppers-Kaltengobe = seidenglänzend

**Spezifisches Gewicht:** Ca. 1,2 g–1,3 g/ccm

**Lagerung:** Kühl, aber frostfrei

**Untergrundvorbehandlung:** Sorgfältige und fachgerechte Untergrundvorbehandlung ist Voraussetzung für eine gute Haltbarkeit und Schutzwirkung der Beschichtung. Die vorhandenen Flächen müssen so vorbereitet werden, dass sie fest, sauber, frei von Bewuchs und Verwitterungsprodukten, Fett, Silikon und Oxidschichten sind. Die Flächen sind mit einem Hochdruckreiniger von Algen, Flechten, Moos und sonstigen Verunreinigungen zu säubern; bei fettigen Verunreinigungen unter Verwendung von Heißdampf. Die Reinigung erfolgt in Ablafrichtung mit einem Sprühabstand von ca. 10 cm. N.E. Metalle müssen fachgerecht entfettet und von Oxidschichten befreit werden (Abscheuern mit Perlonvlies, Handpads und verdünntem Salmiakwasser unter Zusatz von einigen Tropfen Pril). Kunststoffe von Gleitmittelresten durch Scheuern (wie Metallflächen) reinigen und anrauen.

**Verarbeitung:** Flächen sind grundsätzlich zweimal (Grundierung und Deckanstrich) zu beschichten. Huppers-Dachfarben sind gebrauchsfertig eingestellt, können aber noch geringfügig mit Wasser verdünnt werden. Nach Aufrühren wird die Farbe durch Streichen, Rollen oder Airless-Spritzen (Spritzdruck 150 bar; Düsenbohrung 0,53 mm = 0,021", Spritzwinkel 30°–40°, Abstand 40–50 cm) aufgetragen.

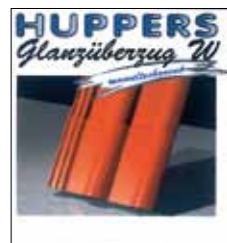
Grundierung: Ca. 200–300 g/m<sup>2</sup>, je nach Saugfähigkeit. Stark saugende und besandete Betondachsteine sowie Faserzementplatten müssen vor der Grundierung mit untergrundverfestigendem Huppers-Tiefgrund LF behandelt werden.

Deckanstrich: Ca. 300–400 g/m<sup>2</sup> Farbe für den Deckanstrich verwenden, bei stark saugenden oder unebenen Flächen entsprechend mehr.

**Verarbeitungsbedingungen:** Mindesttemperatur +8 °C für Untergrund und Umluft. Nicht bei Wind mit air-less Geräten auftragen! Bei hohen Objekttemperaturen (über 40 °C) wird die Farbe mit ca. 10% Wasser verdünnt aufgetragen. Eventuell Untergrund vorher anfeuchten. Nicht bei Regen oder zu erwartendem Regen auftragen.

**Trockenzeit:** Bei 20 °C und 65% rel. Luftfeuchte nach 3–4 Stunden oberflächentrocken; nach 24 Stunden regenfest; durchgetrocknet und belastbar nach 3 Tagen. Bei niedriger Temperatur und hoher Luftfeuchte verlängern sich diese Zeiten.

**Reinigen der Arbeitsgeräte:** Umgehend mit Wasser



**Glanzüberzug W** für Dachdeckerfarbe und Kaltengobe  
Verbrauch: ca. 100 ml/m<sup>2</sup>

		VE	Preis
0,75 l Dose	€/Stück	16	15,40
15 l Eimer	€/Stück	1	205,90



**Algen-, Moos- und Pilzvernichter** gebrauchsfertige Lösung

		VE	Preis
1 l Sprühflasche für ca. 20 m <sup>2</sup>	€/Stück	6	13,90
10 l Kanister für ca. 200 m <sup>2</sup>	€/Stück	2	111,00
25 l Kanister	€/Stück	1	251,00



**Metallgrund** bestehend aus 2K Epoxidharz und E.P. Härter

		VE	Preis
3 kg Packung für ca. 25 m <sup>2</sup>	€/Stück	2	63,80
12 kg Packung für ca. 100 m <sup>2</sup>	€/Stück	1	179,00



**Tiefgrund LF** untergrundverfestigendes Bautenschutzmittel,  
mit Filmschutz, Verbrauch: ca. 200 ml/m<sup>2</sup>

		VE	Preis
10 l Kanister	€/Stück	2	52,90
30 l Kanister	€/Stück	1	136,10



**Siloxan** wasserabweisendes Bautenschutzmittel,  
Verbrauch: ca. 200 - 300 ml/m<sup>2</sup>

		VE	Preis
10 l Kanister	€/Stück	2	110,10
30 l Kanister	€/Stück	1	316,40

Aufgrund der Vielzahl der Anwendungs- und Verarbeitungsmöglichkeiten können wir keine Gewähr für die bei der Verarbeitung von Huppers-Dachfarben und Farbzusatzprodukten erzielten Ergebnisse übernehmen. Generell empfiehlt es sich einen Probeanstrich durchzuführen um die Haftung des Beschichtungsaufbaues zu überprüfen.

**Huppers Tiefgrund LF**

**Art des Werkstoffes:** Lösemittelfreies, geruchsneutrales, unpigmentiertes Spezial-Grundiermittel mit hoher Eindringtiefe und verfestigender Wirkung. Wetterbeständig nach VOB DIN 18363, diffusionsfähig, alkalibeständig, haftfest.

**Verwendungszweck:** HUPPERS Tiefgrund LF wird zur Einstellung des Saugvermögens und zum Festigen verwitterter Dachflächen aus Betondachsteinen verwendet. HUPPERS Tiefgrund LF ist ungeeignet für nicht saugende Untergründe.

**Untergrundprüfung:** Siehe VOB, Teil C, DIN 18363 Abs. 3.1.1.

**Untergrundbeschaffenheit:** Der Untergrund muß fest, tragfähig, trocken, sauber und frei von trennend wirkenden Substanzen sein Nicht haftende, blätternde und spröde Altanstriche restlos entfernen. Alle Dachuntergründe mit einem Hochdruckreinigungsgerät porentief reinigen. Bei Algen-, Pilz- und Moosbefall ist eine Untergrundsanierung mit HUPPERS Algen-, Moos- und Pilzvernichter empfehlenswert. Dachfläche vor den Beschichtungsmaßnahmen ausreichend abtrocknen lassen (1-3 Tage, je nach Temperatur). Siehe VOB, Teil C, DIN 18363 Abs, 2.1.

**Grundierung:** HUPPERS Tiefgrund LF kann mit Wasser auf die Saugfähigkeit des Untergrundes eingestellt werden. Stark saugende Untergründe bis zur völligen Sättigung gegebenenfalls im Nass-in-Nass-Verfahren mit unverdünntem Material grundieren, ohne dabei glänzend aufzutrocknen. Entsprechend der möglichen Vielfalt der Untergründe stets Probeflächen anlegen.

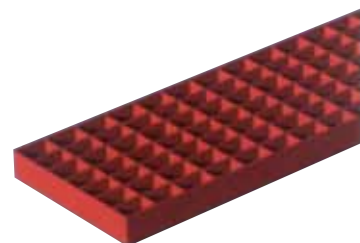
**Schlussanstrich:** Mit HUPPERS Tiefgrund LF grundierte Flächen können ohne weitere Vorbehandlung mit HUPPERS Dachfarben beschichtet werden.

**Technische Daten:**

<b>Anwendungsbereich:</b>	Außen
<b>Werkstofftyp:</b>	lösemittelfreie Grundierung
<b>Temperatur / Verarbeitungsgrenze:</b>	Untergrund und Lufttemperatur mindestens + 5° C
<b>Verarbeitung:</b>	streichen, rollen, spritzen
<b>Lieferviskosität:</b>	applikationsfertig
<b>Verdünnung:</b>	Wasser
<b>Zugabemenge:</b>	untergrundabhängig
<b>Verbrauch:</b>	ca. 200 ml / m <sup>2</sup>
<b>Trockenzeit bei 20° C / 65% rel. Luftfeuchtigkeit:</b>	Überarbeitbar nach Durchtrocknung, ca. 4-5 Stunden
<b>VOC Wert:</b>	< 1g/l
<b>Gewichtsfestkörper:</b>	ca. 18 %
<b>Spezifisches Gewicht:</b>	ca. 1,0 g / cm <sup>3</sup>
<b>Reinigung von Arbeitsgeräten:</b>	Sofort nach Gebrauch mit Wasser
<b>Lagerung:</b>	Anbruchgebinde luftdicht verschließen. Ware stets kühl aber frostfrei lagern
<b>Lagerzeit:</b>	ca. 12 Monate im ungeöffneten Originalgebinde

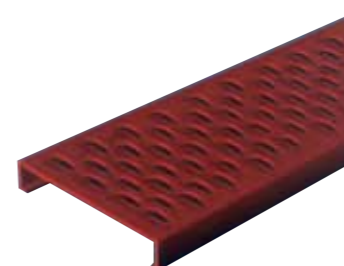
**Anmerkung:** Die Ausführungen in diesem technischen Merkblatt basieren auf praktischen Erfahrungen. Sie entbinden nicht davon, genannte Werkstoffe selbstverantwortlich auf Eignung zu prüfen. Bei Fragen hinsichtlich der Verarbeitungsvorschläge bitte Fachberatung unserer anwendungstechnischen Abteilung anfordern. Wegen der Vielseitigkeit der Anwendungsmöglichkeiten und Verarbeitungsverfahren kann aus den Angaben dieses technischen Merkblattes eine Rechtsverbindlichkeit nicht übernommen werden. Mit Erscheinen einer, durch technischen Fortschritt bedingten, Neuauflage verliert die vorliegende Ausgabe ihre Gültigkeit.

**Dachgitterroste** Unterstützung mindestens alle 80 cm

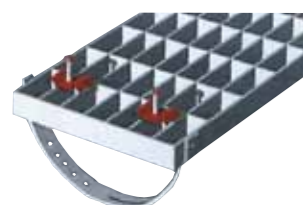


		VE/Euro- palette	feuer- verzinkt	rot, braun, anthrazit	Vollkupfer
400 x 245 mm	€/Stück	16/320	8,30	12,40	nicht in CU lieferbar
600 x 245 mm	€/Stück	10/180	12,50	17,80	nicht in CU lieferbar
800 x 245 mm	€/Stück	8/160	16,90	23,50	nicht in CU lieferbar
1000 x 245 mm	€/Stück	7/120	19,70	27,50	nicht in CU lieferbar
1200 x 245 mm	€/Stück	5/120	22,90	31,70	nicht in CU lieferbar
1500 x 245 mm	€/Stück	4/120	28,20	39,30	nicht in CU lieferbar
2000 x 245 mm	€/Stück	24/90	37,70	50,60	nicht in CU lieferbar
2500 x 245 mm	€/Stück	24/90	45,00	60,90	nicht in CU lieferbar
3000 x 245 mm	€/Stück	24/90	53,40	73,00	nicht in CU lieferbar

**Dachschlitzroste RP** Unterstützung mindestens alle 80 cm

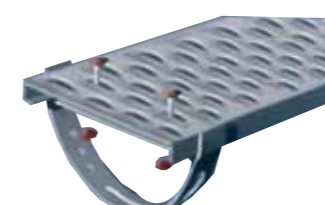


		VE/Euro- palette	feuer- verzinkt	rot, braun, anthrazit	Vollkupfer
400 x 250 mm	€/Stück	16/320	9,50	13,00	auf Anfrage
600 x 250 mm	€/Stück	10/180	12,40	17,10	auf Anfrage
800 x 250 mm	€/Stück	8/160	13,30	19,80	auf Anfrage
1000 x 250 mm	€/Stück	6/120	16,80	23,70	auf Anfrage
1200 x 250 mm	€/Stück	5/120	19,40	26,40	auf Anfrage
1500 x 250 mm	€/Stück	4/120	24,10	34,00	auf Anfrage
2000 x 250 mm	€/Stück	24/90	35,00	46,60	auf Anfrage
2500 x 250 mm	€/Stück	24/90	40,80	55,40	auf Anfrage
3000 x 250 mm	€/Stück	24/90	47,30	64,80	auf Anfrage



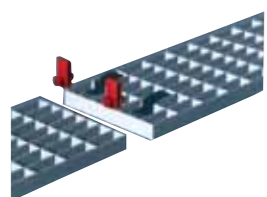
**Befestigung für Dachgitterroste**

		VE/Euro- palette	feuer- verzinkt	rot, braun, anthrazit	Vollkupfer
	€/Stück	600/—	0,80	1,20	nicht in CU lieferbar



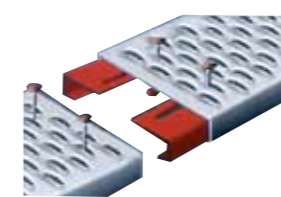
**Befestigung für Dachschlitzroste**

		VE/Euro- palette	feuer- verzinkt	rot, braun, anthrazit	Vollkupfer
	€/Satz (= 4 Stück)	250/—	1,40	1,90	auf Anfrage



**Verbinder für Dachgitterroste**

		VE/Euro- palette	feuer- verzinkt	rot, braun, anthrazit	Vollkupfer
	€/Stück	500/—	1,40	—	nicht in CU lieferbar



**Verbinder für Dachschlitzroste** einschließlich 4 Schrauben

		VE/Euro- palette	feuer- verzinkt	rot, braun, anthrazit	Vollkupfer
	€/Paar	30/—	4,30	6,80	auf Anfrage



**Auflagebügel für Standstein aus Beton** passend für Braas, Eternit, Nelskamp

		VE/Euro- palette	feuer- verzinkt	rot, braun, anthrazit	Vollkupfer
	€/Stück	40/480	3,60	5,90	nicht in CU lieferbar



**Verstellbare Laufroststütze mit Bügel** zum Einhängen für Pfannen

		VE/Euro- palette	feuer- verzinkt	rot, braun, anthrazit	Vollkupfer
	€/Stück	10/100	15,70	21,80	nicht in CU lieferbar



**Dachtritt GL für Standstein aus Beton** passend für Braas, Eternit, Nelskamp (mit Griffloch)

		VE/Euro- palette	feuer- verzinkt	rot, braun, anthrazit	Vollkupfer
	€/Stück	25/200	8,10	11,90	nicht in CU lieferbar



**Verstellbare Stütze mit Dachtritt** zum Einhängen für Pfannen

		VE/Euro- palette	feuer- verzinkt	rot, braun, anthrazit	Vollkupfer
	€/Stück	6/72	20,70	27,40	nicht in CU lieferbar

Palettenpreise auf Anfrage.  
rot (RAL - 8004), braun (RAL - 8019), anthrazit (RAL - 7016)

Palettenpreise auf Anfrage.  
rot (RAL - 8004), braun (RAL - 8019), anthrazit (RAL - 7016)



**Laufroststütze** Berliner Art

	VE/Euro-palette	feuerverzinkt	rot, braun, anthrazit	Vollkupfer
390 x 140 mm €/Stück	8/100	18,40	23,90	auf Anfrage



**Dachtritt** Berliner Art

	VE/Euro-palette	feuerverzinkt	rot, braun, anthrazit	Vollkupfer
390 x 140 mm €/Stück	6/72	25,30	32,30	nicht in CU lieferbar



**Verstellbare Laufroststütze** mit Verkröpfung für Pfannen

	VE/Euro-palette	feuerverzinkt	rot, braun, anthrazit	Vollkupfer
€/Stück	14/100	12,80	17,80	nicht in CU lieferbar



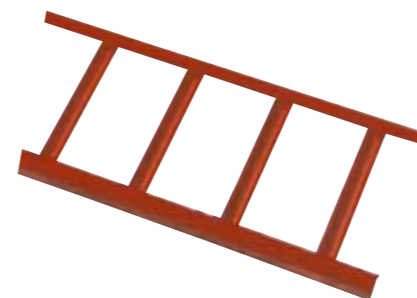
**Verstellbare Laufroststütze** ohne Verkröpfung für Schiefer

	VE/Euro-palette	feuerverzinkt	rot, braun, anthrazit	Vollkupfer
€/Stück	16/100	12,10	16,50	nicht in CU lieferbar



**Verstellbare Laufroststütze** mit Auflageblech für Welle 5 und Welle 8

	VE/Euro-palette	feuerverzinkt	rot, braun, anthrazit	Vollkupfer
€/Stück	16/100	17,50	22,30	nicht in CU lieferbar



**Schneefanggitter** 3 m lang, 20 cm hoch

	VE/Euro-palette	feuerverzinkt	rot, braun, anthrazit	Vollkupfer
15 x 15 x 2 mm €/m	180/600	6,50	10,60	auf Anfrage
20 x 20 x 2 mm €/m	180/600	8,90	12,80	auf Anfrage



**Verbindungs-muffen für Schneefanggitter**

	VE/Euro-palette	feuerverzinkt	rot, braun, anthrazit	Vollkupfer
15 x 15 mm €/Stück	400/-	0,80	1,20	auf Anfrage
20 x 20 mm €/Stück	400/-	0,90	1,30	auf Anfrage



**Schneefanggitterstützen mit Verstärkungsbogen**

zum Einhängen für Pfannen, Schenkellänge: 480 mm

	VE/Euro-palette	feuerverzinkt	rot, braun, anthrazit	Vollkupfer
30 x 5 mm €/Stück	20/500	5,50	8,90	auf Anfrage



**Schneefanggitterstützen mit Verstärkungsbogen**

zum Einhängen für Biber, Schenkellänge: 250 mm

	VE/Euro-palette	feuerverzinkt	rot, braun, anthrazit	Vollkupfer
30 x 5 mm €/Stück	30/500	4,50	7,10	auf Anfrage



**Schneefanggitterstützen mit Verstärkungsbogen**

mit Verkröpfung für Pfannen

	VE/Euro-palette	feuerverzinkt	rot, braun, anthrazit	Vollkupfer
30 x 5 mm €/Stück	30/500	4,10	6,60	auf Anfrage



**Schneefanggitterstützen mit Verstärkungsbogen**

ohne Verkröpfung für Schiefer

	VE/Euro-palette	feuerverzinkt	rot, braun, anthrazit	Vollkupfer
30 x 5 mm €/Stück	30/500	3,80	6,10	auf Anfrage

Palettenpreise auf Anfrage.  
rot (RAL - 8004), braun (RAL - 8019), anthrazit (RAL - 7016)

Palettenpreise auf Anfrage.  
rot (RAL - 8004), braun (RAL - 8019), anthrazit (RAL - 7016)



**Schneefanggitterstütze mit Verstärkungsbogen**

mit Auflageblech für Welle 5 und Welle 8

		VE/Euro-palette	feuerverzinkt	rot, braun, anthrazit	Vollkupfer
25 x 6 mm	€/Stück	20/100	9,20	12,60	nicht in CU lieferbar



**Sicherheitsdachhaken** ohne Verkröpfung für Schiefer **mit** Einschlagspitze und Nägeln

		VE/Euro-palette	feuerverzinkt	rot, braun, anthrazit	Vollkupfer
	€/Stück	30/500	4,70	7,10	nicht in CU lieferbar



**Gebirgsschneefangstütze für Rundholz mit Verkröpfung für Pfannen**

		VE/Euro-palette	feuerverzinkt	rot, braun, anthrazit	Vollkupfer
30 x 8 mm	€/Stück	20/500	6,10	8,90	auf Anfrage



**Sicherheitsdachhaken** ohne Verkröpfung für Schiefer **mit** Nägeln jedoch **ohne** Einschlagspitze

		VE/Euro-palette	feuerverzinkt	rot, braun, anthrazit	Vollkupfer
	€/Stück	30/500	4,30	6,50	auf Anfrage



**Gebirgsschneefangstütze für Rundholz ohne Verkröpfung für Schiefer**

		VE/Euro-palette	feuerverzinkt	rot, braun, anthrazit	Vollkupfer
30 x 8 mm	€/Stück	20/500	5,70	8,60	auf Anfrage



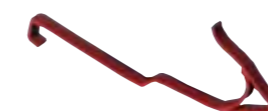
**Sicherheitsdachhaken** zum Einhängen für Pfannen Schenkellänge: 480 mm

		VE/Euro-palette	feuerverzinkt	rot, braun, anthrazit	Vollkupfer
gerade	€/Stück	20/500	5,20	8,20	auf Anfrage



**Sicherheitsdachhaken** für Pfannen **mit** Einschlagspitze und Nägeln

Verkröpfungen		VE/Euro-palette	feuerverzinkt	rot, braun, anthrazit	Vollkupfer
35/40 bzw. 45/50	€/Stück	25/500	5,10	7,50	nicht in CU lieferbar
55/60 bzw. 70/80	€/Stück	25/500	5,30	7,70	nicht in CU lieferbar



		VE/Euro-palette	feuerverzinkt	rot, braun, anthrazit	Vollkupfer
Verkröpfung 15 mm	€/Stück	20/500	5,50	8,50	nicht in CU lieferbar

**Sicherheitsdachhaken** für Pfannen mit Nägeln, jedoch **ohne** Einschlagspitze

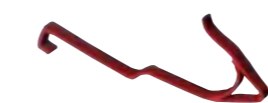
Verkröpfungen		VE/Euro-palette	feuerverzinkt	rot, braun, anthrazit	Vollkupfer
35/40 bzw. 45/50	€/Stück	20/500	4,60	7,10	auf Anfrage
55/60 bzw. 70/80	€/Stück	20/500	4,80	7,30	auf Anfrage



**Sicherheitsdachhaken** zum Einhängen für Biber Schenkellänge: 430 mm

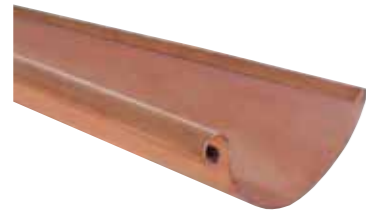
		VE/Euro-palette	feuerverzinkt	rot, braun, anthrazit	Vollkupfer
gerade	€/Stück	20/500	5,70	8,70	nicht in CU lieferbar

		VE/Euro-palette	feuerverzinkt	rot, braun, anthrazit	Vollkupfer
Verkröpfung 15 mm	€/Stück	20/500	6,10	9,10	auf Anfrage



Palettenpreise auf Anfrage.  
rot (RAL - 8004), braun (RAL - 8019), anthrazit (RAL - 7016)

Palettenpreise auf Anfrage.  
rot (RAL - 8004), braun (RAL - 8019), anthrazit (RAL - 7016)

**Halbrundrinne** 3 m lang

			VE/Europalette	Titanzink	Vollkupfer
6tlg.	0,70 mm	€/m	180/600	auf Anfrage	auf Anfrage
7tlg.	0,70 mm	€/m	180/600	auf Anfrage	auf Anfrage
8tlg.	0,65 mm	€/m	180/600	auf Anfrage	auf Anfrage

**Fallrohr** 2 m lang, geschweißt

			VE/Europalette	Titanzink	Vollkupfer
DN 100	0,65 mm	€/m	120/300	auf Anfrage	—
DN 100	0,60 mm	€/m	120/300	—	auf Anfrage
DN 87	0,65 mm	€/m	120/300	auf Anfrage	—
DN 87	0,60 mm	€/m	120/300	—	auf Anfrage
DN 76	0,65 mm	€/m	120/300	auf Anfrage	—
DN 76	0,60 mm	€/m	120/300	—	auf Anfrage

**Rohrabzweige 72°**

		VE	Titanzink	Vollkupfer
DN 100/100	€/Stück	20	auf Anfrage	auf Anfrage
DN 100/76	€/Stück	20	auf Anfrage	auf Anfrage
DN 100/60	€/Stück	20	auf Anfrage	auf Anfrage
DN 76/76	€/Stück	20	auf Anfrage	auf Anfrage

**Wulsttraufe** 3 m lang, 200 mm breit

			VE/Europalette	Titanzink	Vollkupfer
0,7 mm stark	€/m	180/450	auf Anfrage	—	
0,6 mm stark	€/m	180/450	—	auf Anfrage	

**Kantentraufe** 3 m lang, 200 mm breit

			VE/Europalette	Titanzink	Vollkupfer
0,7 mm stark	€/m	180/450	auf Anfrage	—	
0,6 mm stark	€/m	180/450	—	auf Anfrage	

**Kehle** 3 m lang, 500 mm breit

		VE	Titanzink	Vollkupfer
0,7 mm stark	€/m	90	auf Anfrage	auf Anfrage

Palettenpreise auf Anfrage.

**Rinnenhalter** mit Nase/Feder

			VE/Europalette	Titanzink	Vollkupfer
6tlg.	40 x 5 mm	€/Stück	250/1000	auf Anfrage	auf Anfrage
6tlg.	30 x 5 mm	€/Stück	250/1000	auf Anfrage	—
7tlg.	30 x 4 mm	€/Stück	250/1000	auf Anfrage	auf Anfrage
8tlg.	30 x 4 mm	€/Stück	250/1000	auf Anfrage	auf Anfrage

**Rinnenhalternägel** 4,2 x 65 mm

		VE	Titanzink	Vollkupfer
Packung 1,0 kg	€/kg	25	—	auf Anfrage
Packung 2,5 kg	€/kg	25	—	auf Anfrage
Packung 5,0 kg	€/kg	25	auf Anfrage	—

**Schieferstifte** 2,8 x 35 mm

		VE	Titanzink	Vollkupfer
Packung 1,0 kg	€/kg	25	—	auf Anfrage
Packung 2,5 kg	€/kg	25	—	auf Anfrage

**Rinnenboden glatt** rechts oder links

		VE	Titanzink	Vollkupfer
6tlg.	€/Stück	200	auf Anfrage	auf Anfrage
7tlg.	€/Stück	200	auf Anfrage	auf Anfrage
8tlg.	€/Stück	200	auf Anfrage	auf Anfrage

**Kugelkopfstück**

		VE	Titanzink	Vollkupfer
6tlg.	€/Stück	100	auf Anfrage	auf Anfrage
7tlg.	€/Stück	100	auf Anfrage	auf Anfrage
8tlg.	€/Stück	100	auf Anfrage	auf Anfrage

**Lotstützen**

		VE	Titanzink	Vollkupfer
DN100	€/Stück	120	auf Anfrage	auf Anfrage
DN 87	€/Stück	120	auf Anfrage	auf Anfrage
DN 76	€/Stück	120	auf Anfrage	auf Anfrage

Palettenpreise auf Anfrage.



### Einhangsstutzen

			VE	Titanzink	Vollkupfer
6tlg.	DN 100	€/Stück	50	auf Anfrage	auf Anfrage
6tlg.	DN 87	€/Stück	50	auf Anfrage	auf Anfrage
6tlg.	DN 76	€/Stück	50	auf Anfrage	auf Anfrage
7tlg.	DN 87	€/Stück	50	auf Anfrage	auf Anfrage
7tlg.	DN 76	€/Stück	50	auf Anfrage	auf Anfrage
8tlg.	DN 76	€/Stück	50	auf Anfrage	auf Anfrage

Palettenpreise auf Anfrage.

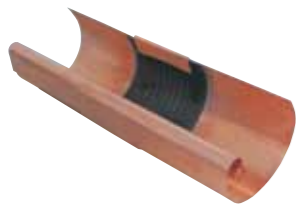
### Innen- bzw. Außenwinkel

			VE	Titanzink	Vollkupfer
6tlg.	30 × 30 cm	€/Stück	20	auf Anfrage	auf Anfrage
7tlg.	30 × 30 cm	€/Stück	20	auf Anfrage	auf Anfrage
8tlg.	30 × 30 cm	€/Stück	20	auf Anfrage	auf Anfrage



### Wassersammelkasten

			VE	Titanzink	Vollkupfer
DN 100	€/Stück	6	auf Anfrage	auf Anfrage	
DN 87	€/Stück	6	auf Anfrage	auf Anfrage	
DN 76	€/Stück	6	auf Anfrage	auf Anfrage	



### Rinnendila mit Blende 30 cm lang

			VE	Titanzink	Vollkupfer
6tlg.	€/Stück	30	auf Anfrage	auf Anfrage	
7tlg.	€/Stück	30	auf Anfrage	auf Anfrage	



### Rinnensieb

			VE	Titanzink	Vollkupfer
Nr. 10	€/Stück	100	auf Anfrage	auf Anfrage	
Nr. 5 - 7	€/Stück	100	auf Anfrage	auf Anfrage	



### Rohrbogen

			VE	Titanzink	Vollkupfer
DN 100	€/Stück	50	auf Anfrage	auf Anfrage	
DN 87	€/Stück	50	auf Anfrage	auf Anfrage	
DN 76	€/Stück	50	auf Anfrage	auf Anfrage	



### Fallrohrmuffe

			VE	Titanzink	Vollkupfer
DN 100	€/Stück	50	auf Anfrage	auf Anfrage	
DN 87	€/Stück	50	auf Anfrage	auf Anfrage	
DN 76	€/Stück	50	auf Anfrage	auf Anfrage	



### Halbwulst zum Auflöten auf Fallrohr

			VE	Titanzink	Vollkupfer
DN 100	€/Stück	500	auf Anfrage	auf Anfrage	
DN 80	€/Stück	500	auf Anfrage	auf Anfrage	



### Regenrohrklappe mit Sieb

			VE	Titanzink	Vollkupfer
DN 100	€/Stück	20	auf Anfrage	auf Anfrage	
DN 87	€/Stück	20	auf Anfrage	auf Anfrage	
DN 76	€/Stück	20	auf Anfrage	auf Anfrage	



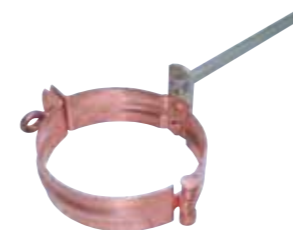
### Standrohrkappe

			VE	Titanzink	Vollkupfer
DN 100/116	€/Stück	300	auf Anfrage	auf Anfrage	
DN 87/116	€/Stück	300	auf Anfrage	auf Anfrage	
DN 76/116	€/Stück	300	auf Anfrage	auf Anfrage	



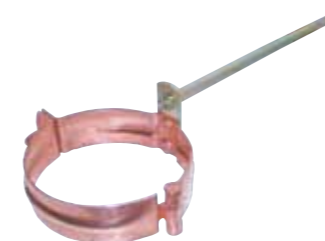
### Sockelknie Ausladung: 60 mm

			VE	Titanzink	Vollkupfer
DN 100	€/Stück	25	auf Anfrage	auf Anfrage	
DN 87	€/Stück	25	auf Anfrage	auf Anfrage	
DN 76	€/Stück	25	auf Anfrage	auf Anfrage	



### Fallrohrschelle Stift: 150 mm lang

			VE	Titanzink	Vollkupfer
DN 100	€/Stück	100	auf Anfrage	auf Anfrage	
DN 87	€/Stück	100	auf Anfrage	auf Anfrage	
DN 76	€/Stück	100	auf Anfrage	auf Anfrage	



### Fallrohrschelle Stift: 250 mm lang

			VE	Titanzink	Vollkupfer
DN 100	€/Stück	100	auf Anfrage	auf Anfrage	
DN 87	€/Stück	100	auf Anfrage	auf Anfrage	
DN 76	€/Stück	100	auf Anfrage	auf Anfrage	



### Standrohrschelle DN 110

		VE	Titanzink	Vollkupfer
120 mm lang	€/Stück	100	auf Anfrage	–
140 mm lang	€/Stück	100	–	auf Anfrage
200 mm lang	€/Stück	100	auf Anfrage	–



### Fallrohrschiebmuffe mit Standrohrkappe

		VE	Titanzink	Vollkupfer
DN 100/116	€/Stück	20	auf Anfrage	auf Anfrage
DN 87/116	€/Stück	20	auf Anfrage	auf Anfrage
DN 76/116	€/Stück	20	auf Anfrage	auf Anfrage



### Ringschraube

		VE	Titanzink	Vollkupfer
6 x 20 mm	€/Stück	500	auf Anfrage	auf Anfrage

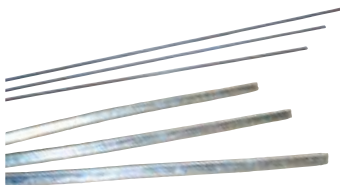


### Löt看水

		VE	Preis	
Flasche 1 l	€/l	24	auf Anfrage	–

### Löt看 40%

		VE	Preis	
	€/kg	25	auf Anfrage	–



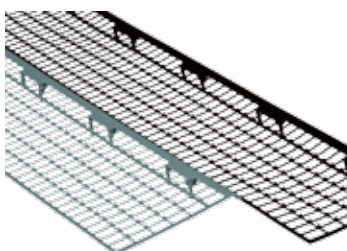
### Kupfer-Hartlot

		VE	Preis	
Packung 1 kg	€/kg	25	–	auf Anfrage



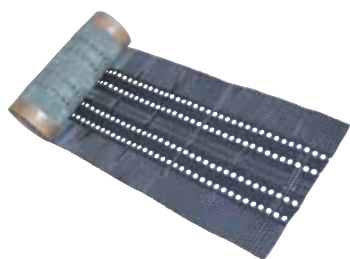
### Standrohre DN100 zinkgrau und kupferbraun

		VE/Euro-palette	Preis
1 m PVC	€/Stück	16/86	12,80
3 m PVC	€/Stück	25/50	38,00
1 m schwarz PE	€/Stück	16/86	14,40
3 m schwarz PE	€/Stück	25/50	43,00



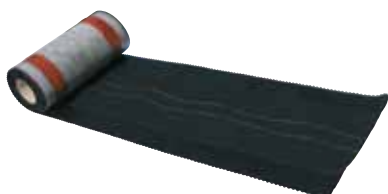
### Laubabweiser PP für Dachrinnen, zinkgrau und kupferbraun

		VE/Euro-palette	Preis
1 m lang	€/Stück	120/450	5,65



**First-/Gratrollen** Lüftungsquerschnitt: ~ 180 cm<sup>2</sup>/m  
30 cm breit in rot, braun und schwarz

	€/Stück	VE/Euro- palette	Preis
5 m lang aus Aluminium	€/Stück	16/120	34,40
5 m lang aus Kupfer	€/Stück	12/—	52,60



**First-/Gratrollen AVA** Lüftungsquerschnitt: ~ 250 cm<sup>2</sup>/m  
31 cm breit in rot, braun und schwarz

	€/Stück	VE/Euro- palette	Preis
5 m lang Alu-Vlies-Alu	€/Stück	16/108	27,50



**First-/Gratlattenhalter mit Nagel** Steg: 50 mm breit

	€/Stück	VE/Euro- palette	Preis
230 mm lang	€/Stück	150/—	0,90
310 mm lang	€/Stück	150/—	1,00



**First-/Gratklammern**

	€/Stück	VE/Euro- palette	Preis
470/53 für Betondachsteine	€/Stück	500/—	0,50
470/20 für Tondachziegel	€/Stück	500/—	0,60



**First-/Gratscheiben** aus PP in rot, braun und schwarz

	€/Stück	VE/Euro- palette	Preis
für Betondachsteine	€/Stück	300/—	0,80



**Traufenzuluftelement** Lüftungsquerschnitt: ~ 200 cm<sup>2</sup>/m aus PE, schwarz

	€/Stück	VE/Euro- palette	Preis
1 m lang	€/Stück	300/—	3,00



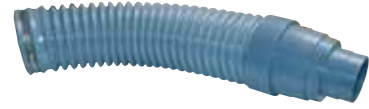
**Traufenkamm** aus PP, schwarz

	€/Stück	VE/Euro- palette	Preis
1 m lang, 55 mm hoch	€/Stück	300/—	0,90



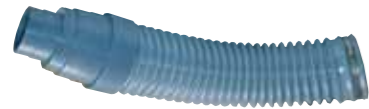
**Traufenlüftungsleiste mit Traufenkamm** Lüftungsquerschnitt: ~ 200 cm<sup>2</sup>/m aus PP, schwarz

	€/Stück	VE/Euro- palette	Preis
1 m lang, 50 mm hoch	€/Stück	100/—	2,20



**Flexschläuche DN 112** mit Edelstahlschelle und Reduzierstück, passend für Sanitärlüfter Braas, Fleck, Klöber etc.

	€/Stück	VE/Euro- palette	Preis
50 cm lang	€/Stück	40/240	6,20
75 cm lang	€/Stück	20/120	8,60
100 cm lang	€/Stück	20/120	10,30



**Flexschläuche DN 118** mit Edelstahlschelle und Reduzierstück, passend für Tondunstrohre

	€/Stück	VE/Euro- palette	Preis
50 cm lang	€/Stück	40/240	8,90



**Flexschläuche DN 112** für Sanitärlüfter

	€/Stück	VE/Euro- palette	Preis
6 m lang	€/Stück	4/10	41,50

**Schlauchschelle** aus Edelstahl

	€/Stück	VE/Euro- palette	Preis
100 - 120 mm, DIN 3017	€/Stück	50/—	1,80

**Reduzierstück** aus PP

	€/Stück	VE/Euro- palette	Preis
passend für Rohre DN 50 bis DN 100	€/Stück	50/—	2,10

**Dachlattenverlängerung inkl. Schrauben** passend für Dachlatten: 30 × 50 mm

	€/Stück	VE/Euro- palette	Preis
50 cm lang	€/Stück	60/1000	2,40
70 cm lang	€/Stück	35/500	3,50
100 cm lang	€/Stück	25/500	4,60

**Dachlattenverlängerung inkl. Schrauben** passend für Dachlatten: 40 × 60 mm

	€/Stück	VE/Euro- palette	Preis
50 cm lang	€/Stück	60/1000	3,20
70 cm lang	€/Stück	35/500	4,30
100 cm lang	€/Stück	25/500	5,40

**Blei-Antennenpfanne** 2-teilig, Flansch: 50 × 40 cm  
Materialstärke: 1,25 mm

	€/Stück	VE/Euro- palette	Preis
walzblank	€/Stück	8/96	27,40
rot, braun und anthrazit	€/Stück	8/96	34,20



**Wandanschlussrolle** butyl-selbstklebendes Blei in rot, braun und schwarz

	€/Stück	VE/Euro- palette	Preis
5 m lang, 30 cm breit, geprägt	€/Stück	4/48	65,20
5 m lang, 30 cm breit, glatt	€/Stück	4/48	62,20



**Repaband-Rolle** butyl-selbstklebendes Blei – glatt – in rot, braun und schwarz

	€/Stück	VE	Preis
5 m lang, 5 cm breit	€/Stück	24	14,30
5 m lang, 10 cm breit	€/Stück	12	26,80
5 m lang, 15 cm breit	€/Stück	8	37,50



**Taubenabwehr** aus PP/Edelstahl

	€/Stück	VE	Preis
50 cm lang, 7,5 cm breit, 11 cm hoch	€/Stück	100	5,90
33 cm lang, 14 cm breit, 11,5 cm hoch	€/Stück	150	3,95
Super-Fix, 1K-Hybrid-Kleb-Dichtstoff, grau	€/Stück	20	13,60

**Dohlengitter**

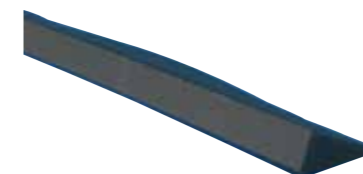
Außenmaße	€/Stück	VE/Euro- palette	Preis
15 × 15 cm, feuerverzinkt	€/Stück	20/100	14,30
20 × 20 cm, feuerverzinkt	€/Stück	15/100	16,10
25 × 25 cm, feuerverzinkt	€/Stück	10/100	17,90
30 × 30 cm, feuerverzinkt	€/Stück	10/100	19,70

15 × 15 cm, Edelstahl	€/Stück	20/100	20,20
20 × 20 cm, Edelstahl	€/Stück	15/100	21,50
25 × 25 cm, Edelstahl	€/Stück	10/100	25,00
30 × 30 cm, Edelstahl	€/Stück	10/100	28,40



**Kehldichtungskeil** aus Polyätherschaum, selbstklebend in anthrazit

	€/Stück	VE/Euro- palette	Preis
1 m lang, 70 mm hoch	€/Stück	140/700	1,50





Kompetenz in Sachen Dach



**Udo Huppers GmbH**  
Postfach 1240  
46511 Schermbeck

Landwehr 130  
46514 Schermbeck

Telefon: 0 28 53 / 91 46 10  
Telefax: 0 28 53 / 91 46 13

[huppers-dach@arcor.de](mailto:huppers-dach@arcor.de)  
[www.huppers-dach.de](http://www.huppers-dach.de)



**B + K Alusysteme GmbH**  
Landwehr 130  
46514 Schermbeck

Telefon: 0 28 53 / 91 46 20  
Telefax: 0 28 53 / 91 46 29

[info@bkalu.de](mailto:info@bkalu.de)  
[www.bkalu.de](http://www.bkalu.de)